

Informazioni sulla disattivazione della telefonia ISDN al 31.12.2017.

In questo modo rimarrà in forma per la comunicazione del futuro!

La tradizionale telefonia di rete fissa viene sostituita sempre più spesso dalla telefonia IP (VoIP). Pertanto Sunrise ha deciso di disattivare la tradizionale telefonia ISDN/TDM al 31.12.2017. Questo significa che tutti i servizi di comunicazione in futuro saranno gestiti esclusivamente tramite rete IP.

Sunrise già oggi utilizza prodotti per il collegamento basati su VoIP. Ciò significa che il collegamento tramite IP viene portato fino all'abitazione dei nostri clienti. È possibile portare in sito il collegamento VoIP e successivamente collegarlo all'impianto telefonico con i corrispondenti terminali (CPE) come VoIP (SIP-Trunk) oppure come ISDN (BRI o PRI). In alternativa al collegamento per l'impianto telefonico in loco offriamo anche soluzioni di telefonia basate su cloud.

Grazie a Sunrise non siete toccati dalla disattivazione della classica telefonia ISDN/TDM e potete decidere voi stessi, in qualsiasi momento, quando intraprendere il passo decisivo nel mondo Voice over IP (VoIP).

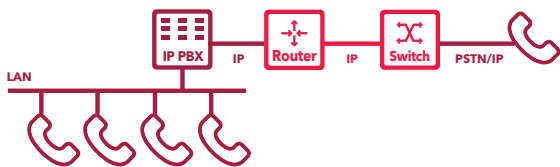
1. Quali sono le soluzioni?

In linea di principio tutte le moderne soluzioni di telefonia si basano sullo standard Voice over IP, indipendentemente dal fatto che utilizzino un impianto telefonico in loco o una soluzione cloud.

Soluzioni via VoIP

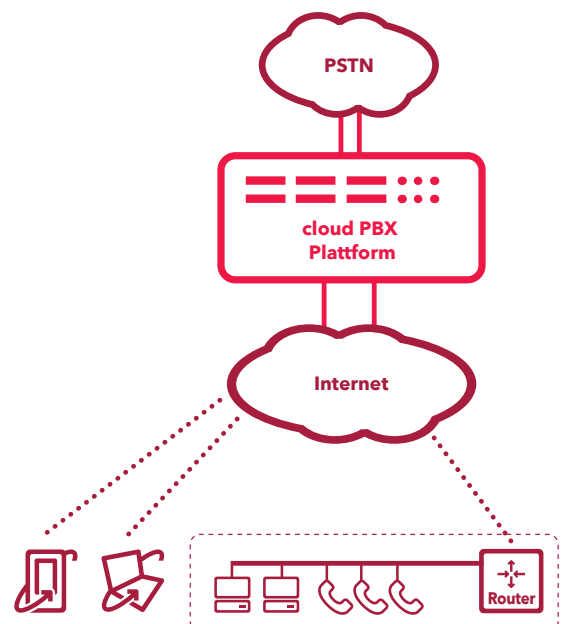
Business voice direct

Collegamento dell'impianto telefonico via collegamento VoIP SIP Trunk (fino a 120 canali vocali)

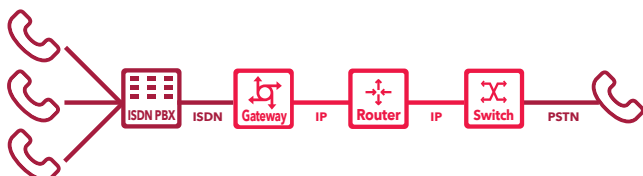


Business cloud PBX

Impianto telefonico dal cloud e collegamento tramite Internet



ISDN con Gateway VoIP (fino a un massimo di 14 BRI o 6 PRI)



1.1. Aziende con un impianto telefonico

Le aziende con un impianto telefonico possono semplicemente trasferire il loro collegamento telefonico a Sunrise. I numeri di telefono esistenti vengono mantenuti e l'impianto telefonico ISDN attivo può continuare a essere utilizzato. Questo vale anche se il passaggio viene effettuato in un momento successivo. Naturalmente, i nuovi impianti telefonici IP possono essere attivati subito via SIP Trunk.

In alternativa, l'impianto telefonico può essere sostituito da una soluzione cloud (Business cloud PBX). In questo caso per telefonare sarà sufficiente un collegamento a Internet con una larghezza di banda corrispondente.

1.2. Aziende senza impianto telefonico

Le aziende che utilizzano i classici collegamenti ISDN Multiline o EconomyLine, dovranno commutare la loro infrastruttura adottando soluzioni su base IP. Già oggi Sunrise offre soluzioni adeguate. I numeri di chiamata esistenti possono essere mantenuti. I telefoni ISDN devono, tuttavia, essere sostituiti con quelli IP. In questo caso, la connessione alla rete telefonica pubblica si avvale di un collegamento Internet. A partire dal marzo 2017, nel pacchetto con un collegamento a Internet, Sunrise offrirà anche una soluzione di comunicazione semplice su base IP.

2. Cosa succede con le soluzioni speciali?

Molte aziende utilizzano collegamenti EconomyLine analogici per impianti di allarme, telefoni per ascensori, applicazioni fax e modem. Tuttavia, a partire dal 31.12.2017, i collegamenti telefonici analogici non saranno più disponibili in Svizzera. Pertanto, consigliamo a queste aziende di prendere in esame già ora il cambio di tecnologia e di farsi consigliare da noi sulle migliori soluzioni disponibili.

2.1. Telefoni per ascensori

Per i telefoni per ascensori consigliamo il passaggio a sistemi basati sulla telefonia mobile. Queste soluzioni si sono rivelate efficaci e vengono offerte da tutti i principali produttori di ascensori. Con l'accesso a più stazioni di base mobili, la ridondanza del collegamento aumenta soprattutto all'interno delle città. Se in casi eccezionali la copertura di telefonia mobile inhouse non dovesse essere sufficiente, troveremo con voi una soluzione adeguata.

2.2. Impianti di allarme

Gli impianti di allarme che oggi trasmettono tramite collegamenti analogici o ISDN, dovranno commutare la loro infrastruttura basandola su soluzioni IP entro il 31.12.2017. Soluzioni corrispondenti sono disponibili presso i produttori degli impianti di allarme.

- **IP rete fissa/ridondanza mobile:** la soluzione migliore. Grazie alla contemporaneità del collegamento IP di rete fissa con quello di rete mobile, la soluzione risulta più affidabile di quella della rete fissa esistente con collegamento analogico o ISDN.
- **Collegamento alla rete mobile:** nella maggior parte dei casi è sufficiente una semplice trasmissione tramite rete mobile. Numerosi impianti di allarme sono già oggi predisposti per questo sistema di allarme. Non è necessaria una ulteriore spesa per l'installazione.
- **Collegamento IP di rete fissa:** nella maggior parte dei casi è già sufficiente una semplice trasmissione tramite IP di rete fissa. Tenendo in considerazione l'alimentazione elettrica d'emergenza del router, questo tipo di trasmissione corrisponde all'attuale trasmissione tramite collegamento ISDN o analogico. Molti impianti di allarme possono essere commutati a IP in modo relativamente semplice.
- **Convertitore IP analogico/modem tramite VoIP:** dal punto di vista puramente tecnico sono anche possibili le soluzioni per le quali il segnale analogico dell'impianto di allarme viene convertito in un segnale VoIP. Una trasmissione sicura non può tuttavia essere garantita. Pertanto sconsigliamo questa possibilità.

2.3. Applicazioni modem

Molte applicazioni oggi comunicano ancora via modem che convertono i segnali in linguaggio. In questo caso, un passaggio a IP è opportuno e più efficiente. Vi consigliamo di contattare il più rapidamente possibile i fornitori di questi sistemi e di farvi consigliare sulle soluzioni più adatte. Un collegamento del modem tramite convertitore alla rete IP non viene supportato da Sunrise, in quanto non possiamo garantire una trasmissione senza errori.

2.4. Fax

I servizi fax analogici scompariranno a medio e breve termine dal mercato. Questi servizi vengono sostituiti progressivamente da soluzioni su base IP come eFax (fax via PC) o e-mail. In linea di principio gli apparecchi fax analogici possono continuare a essere utilizzati in un ambiente IP tramite convertitore IP analogico. Tuttavia, i servizi fax nell'ambito IP non raggiungono la stessa affidabilità di quelli nel mondo analogico. Pertanto non è sempre possibile garantirne il funzionamento senza intoppi al cento per cento. In generale per il collegamento degli apparecchi fax esistenti consigliamo il convertitore analogico IP:

- disattivare l'Error Correction Mode per il fax
- ridurre la velocità di trasmissione sul fax (max. 9600 bps)

3. Alimentazione elettrica per le soluzioni IP

Contrariamente ai classici collegamenti ISDN o analogici, i collegamenti IP necessitano sempre di un'alimentazione elettrica supplementare. L'autonomia di corrente che oggi con Swisscom è assicurata con i classici collegamenti ISDN o analogici, non potrà più essere garantita con le soluzioni IP. Ciò significa che il router Internet in caso di interruzione di corrente deve essere protetto da un'alimentazione elettrica d'emergenza. Sunrise sta attualmente verificando l'impiego di CPE compatti con un'alimentazione della batteria indipendente per fare fronte a eventuali interruzioni brevi nella rete elettrica svizzera.

Se dovesse avere altri quesiti da porre, la preghiamo di contattarci.

Sunrise Communications AG

Business Customers

Binzmühlestrasse 130
CH-8050 Zurigo

Infoline 0800 555 552

sunrise.ch/business

Non esitate a contattarci telefonicamente per maggiori informazioni.