

Business Ethernet Service.

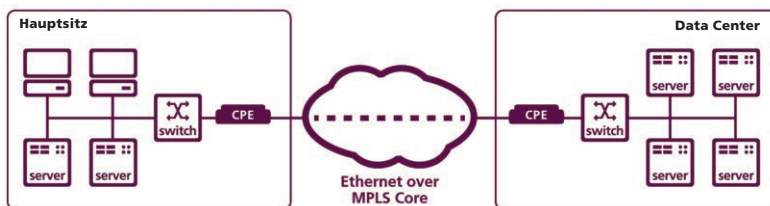
Eine flexible und effiziente Anschlussmöglichkeit bei gleichzeitiger maximaler Interoperabilität.

Der Business Ethernet Service bietet alle Vorteile und die Einfachheit eines auf Layer 2 basierenden Netzwerks kombiniert mit der Flexibilität und Kosteneffizienz einer gemeinsamen Transportschicht im Sunrise Backbone.

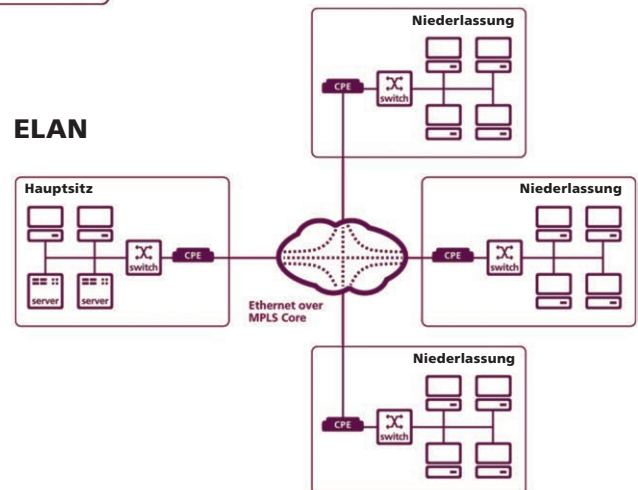
Wollen Sie Ihre lokalen Netzwerke zu einem einzigen homogenen Netzwerk verbinden? Suchen Sie einen Hochgeschwindigkeitsanschluss für eine Datenzentrale oder ein Speichernetzwerk? Möchten Sie Sprach-, Daten- und Internetkommunikation oder Streamingverkehr gleichzeitig über einen Anschluss transportieren? Business Ethernet Service bietet Ihnen eine einheitliche und einfache Anschlusslösung, die all Ihren Bedürfnissen gerecht wird.

Der Business Ethernet Service ermöglicht eine kostengünstige und zuverlässige Konnektivität zwischen den einzelnen Standorten in der gesamten Schweiz und kann mit skalierbaren Betriebsgeschwindigkeiten zwischen 2 Mbps und 10 Gbps aufwarten. Er richtet sich nach den Empfehlungen des Metro Ethernet Forums und kann als Punkt-zu-Punkt- (ELine), Multipunkt-zu-Multipunkt- (ELAN) und Punkt-zu-Multipunkt-Dienst (ETree) konfiguriert werden.

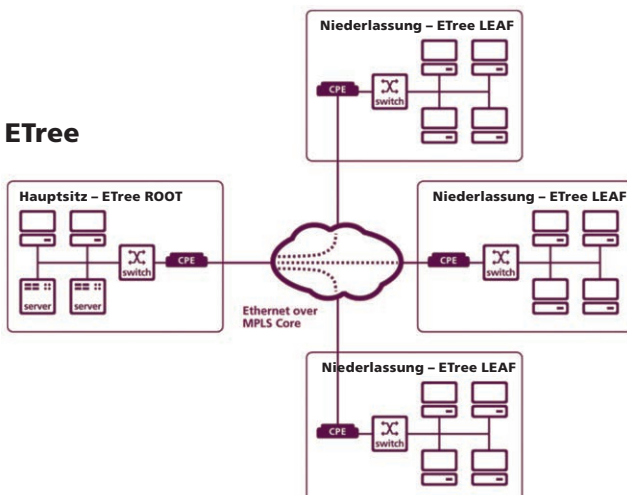
ELine



ELAN



ETree



Besondere Features

MEF-konforme Dienste

- Normierte Dienste der Netzbetreiber-Klasse, durch die sich das lokale Netzwerk (LAN) nahtlos auf das Wide Area Network (WAN) erweitern lässt
- Maximale Kompatibilität mit der vorhandenen LAN-Infrastruktur
- Unterstützt Sprach-, Daten- und Internet-Konnektivität

Sie haben es in der Hand – eine Netzwerkverbindung, die Ihren Bedürfnissen gerecht wird

- Wählen Sie aus ELine, ELAN oder ETree.
- Bauen Sie Ihre eigenen virtuellen Netzwerke auf – ohne Einschränkungen bei der Anzahl der von Ihnen verwendeten VLANs.
- Ethernet-Header werden ohne Änderungen transportiert.
- Unterstützt eine Vielzahl der gängigsten Layer-2-Kontrollprotokolle.
- Schliessen Sie so viele Geräte an das Netzwerk an, wie Sie möchten: Es werden mehr als 1000 MAC-Adressen unterstützt.

Wählen Sie eine Bandbreite, die Sie benötigen

- Die Dienste können mit den folgenden Geschwindigkeiten bestellt werden: 2 Mbps, 4 Mbps, 6 Mbps, 8 Mbps, 10 Mbps, 20 Mbps, 50 Mbps, 100 Mbps, 200 Mbps, 500 Mbps, 1 Gbps, 10 Gbps.

Flexible Auswahl des Schnittstellentyps

- 10/100/1000 BaseT, 100 BaseLX, 1000 BaseLX, 1000 BaseSX, 10 Gbase-SR/LR

Kontrollieren Sie, wie die Ethernet-Frames verwaltet und priorisiert werden

- Verwendung der gewünschten Dienstklasse (CoS) zur Festlegung der Priorität des Datenverkehrs:
 - Real-Time-Klasse für Datenverkehr mit geringen Verzögerungen, z. B. VOIP
 - Business-Klasse für wichtige Daten, z. B. ERP, CRM und SAP
 - Standard-Klasse für weniger wichtige Daten, z. B. E-Mails und Internetzugang

Ihre Vorteile im Überblick

- Kostengünstige Erweiterung des lokalen Netzwerks (LAN) auf das Wide Area Network (WAN)
- Maximale Kompatibilität mit der vorhandenen Infrastruktur
- Ermöglicht eine Netzverbindung mit Layer-3- **und** Layer-2-Geräten
- Sie behalten stets die Kontrolle

Sunrise Communications AG Business Customers

Binzmühlestrasse 130
CH-8050 Zürich

Infoline 0800 555 552

www.business-sunrise.ch

Für weitere Informationen rufen Sie uns einfach an.