

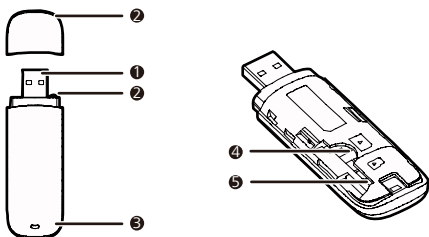
Merci d'avoir choisi la clé USB à bande large mobile. Votre clé USB vous permet d'accéder à un réseau sans fil à haute vitesse.

Remarque :

Ce manuel décrit les caractéristiques de la clé USB, ainsi que les procédures de préparation, d'installation et de mise au rebut. Pour les détails de la procédure concernant le programme de gestion, voir l'assistance en ligne comprise dans le programme de gestion.

Découvrez votre clé USB

La figure suivante montre les caractéristiques de la clé USB. Elle sert de référence uniquement. Le produit réel peut différer de la figure.

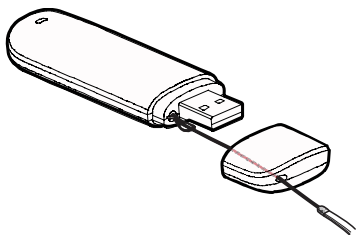


1 Connecteur USB

Il permet de connecter la clé USB à un PC.

2 Trou de sangle

Vous pouvez serrer ensemble le capuchon et la clé USB en faisant passer une cordelette à travers les trous afin de ne pas perdre le capuchon.



3 Indicateur

Il indique le statut de la clé USB.

- Vert, clignote deux fois toutes les 3s: La clé USB est activée.
- Vert, clignote une fois toutes les 3s: La clé USB se connecte sur un réseau 2G.
- Bleu, clignote une fois toutes les 3s: La clé USB se connecte sur un réseau 3G/3G+.
- Vert, fixe: La clé USB est connectée à un réseau 2G.
- Bleu, fixe: La clé USB est connectée à un réseau 3G.
- Cyan, fixe: La clé USB est connectée à un réseau 3G+.
- Off: La clé USB est retirée.

4 Connecteur de carte SIM/USIM

Il supporte une carte SIM (module d'identification du titulaire)/USIM (module d'identification universelle du titulaire).

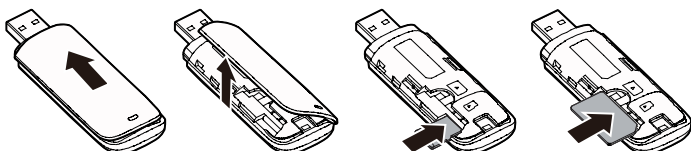
5 Connecteur de carte MicroSD

Il supporte une carte microSD.

Préparer votre clé USB

Installation de la carte SIM/USIM, carte MicroSD

1. Faites coulisser le couvercle devant pour le retirer de la clé USB.
2. Insérez la carte SIM/USIM et la carte microSD dans les connecteurs de carte correspondants comme sur la figure suivante.
3. Remettez le couvercle devant et faites-le coulisser en position.



Remarque :

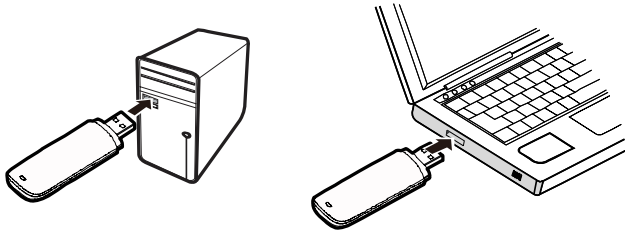
- La carte microSD est un accessoire optionnel. Elle n'est pas fournie dans le set et doit être achetée séparément.
- Assurez-vous que le bord biseauté de la carte SIM/USIM est bien aligné avec celui du connecteur de carte SIM/USIM et que la carte microSD est insérée selon la direction indiquée sur le connecteur de carte microSD.
- Ne retirez pas la carte microSD ni la carte SIM/USIM quand elle est utilisée. Sinon, la carte ainsi que votre clé USB et les données stockées sur la carte peuvent être endommagés.

Guide d'installation/dépose

La procédure d'installation du programme de gestion dépend du système d'exploitation (OS) installé sur votre. Les sections qui suivent se fondent sur Windows XP.

Il permet de connecter la clé USB à un PC.

Branchez la clé USB sur le port USB de votre PC.



Installation du programme de gestion de la clé USB.

1. Connectez la clé USB au PC.
2. Le système d'exploitation détecte et reconnaît automatiquement le nouveau matériel et démarre l'assistant d'installation.

Remarque :

Si le programme d'exécution automatique ne répond pas, trouvez le fichier **AutoRun.exe** dans le chemin d'accès au pilote. Puis double-cliquez sur **AutoRun.exe** pour lancer le programme.


3. Suivez les instructions de l'assistant d'installation sur l'écran.
4. Une fois le programme installé, une icône de raccourci pour le programme de gestion apparaît sur le bureau.

Démarrage du programme de gestion

Une fois installé, le programme de gestion démarre automatiquement. Puis, à chaque fois que la clé USB est connectée au PC, le programme de gestion démarre automatiquement.

Vous pouvez également double-cliquer sur l'icône de raccourci pour démarrer le programme de gestion.

Retirer la clé USB

1. Double-cliquez sur  dans la zone de notifications. Puis la boîte de dialogue **Débrancher ou éjecter le matériel** apparaît.
2. Sélectionnez le matériel correspondant puis cliquez sur **Stop**.
3. Quand le message "**L'appareil peut être retiré en toute sécurité**" apparaît, retirez la clé USB.

Désinstallation du programme de gestion

1. Sélectionnez **Démarrer > Tableau de commande > Ajouter ou retirer des programmes**.
2. Trouvez le programme de gestion et cliquez sur **Retirer** pour désinstaller le programme de gestion.

Remarque:

Sortez du programme de gestion avant de le désinstaller.