

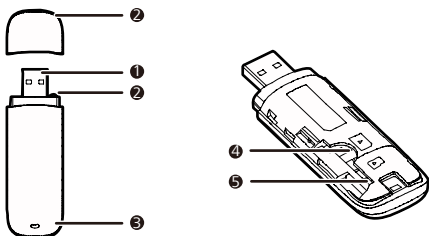
Vielen Dank, dass Sie sich für den USB-Stick für mobiles Breitband. Ihr USB-Stick ermöglicht Ihnen einen drahtlosen Highspeed-Internetzugang.

Hinweis:

Diese Kurzanleitung enthält eine Beschreibung des USB-Sticks sowie Anleitungen für die Vorbereitung, die Installation und das Entfernen. Eine detaillierte Beschreibung der Bedienung des Management-Programms finden Sie in der im Management-Programm enthaltenen Online-Hilfe.

Beschreibung Ihres USB-Sticks

Die folgende Abbildung zeigt den USB-Stick. Sie dient lediglich als Orientierungshilfe. Das tatsächliche Produkt kann sich davon unterscheiden.

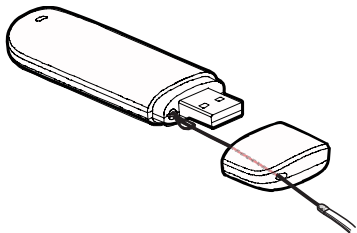


1 USB-Stecker

Zum Anschluss des USB-Sticks an einen PC.

2 Befestigung für Halteband

Zur Befestigung der Kappe am USB-Stick. Fädeln Sie ein Halteband durch die Befestigungslöcher, damit die Kappe nicht verloren gehen kann.



3 Anzeige

Zeigt den Status des USB-Sticks an.

- Grün blinkend, zweimal pro 3 Sek.: Der USB-Stick ist angeschaltet.
- Grün blinkend, einmal pro 3 Sek.: Der USB-Stick meldet sich bei einem 2G-Netzwerk an.
- Blau blinkend, einmal pro 3 Sek.: Der USB-Stick meldet sich bei einem 3G/3G+-Netzwerk an.
- Grün leuchtend: Der USB-Stick ist mit einem 2G-Netzwerk verbunden.
- Blau leuchtend: Der USB-Stick ist mit einem 3G-Netzwerk verbunden.
- Blaugrün leuchtend: Der USB-Stick ist mit einem 3G+-Netzwerk verbunden.
- Aus: Der USB-Stick wurde entfernt.

4 Steckplatz SIM/USIM-Karte

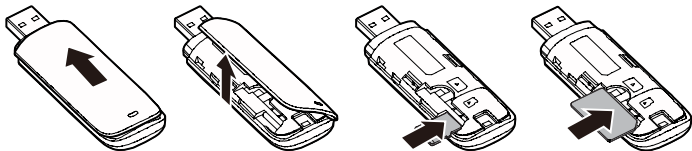
Zur Aufnahme einer SIM- (Subscriber Identity Module), USIM- (Universal Subscriber Identity Module) Karte.

5 Steckplatz microSD-Karte

Zur Aufnahme einer microSD-Karte.

Vorbereitungen für Ihren USB-Stick

1. Schieben Sie die Abdeckung auf der Vorderseite nach oben, um sie zu öffnen.
2. Stecken Sie die SIM/USIM-Karte und die microSD-Karte in die entsprechenden Steckplätze (siehe Abbildung unten).
3. Setzen Sie die Abdeckung wieder auf und schieben Sie sie zu.



Hinweis:

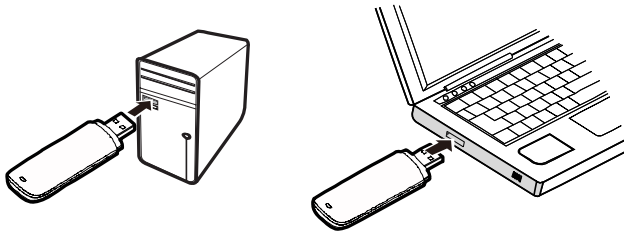
- Die microSD-Karte ist optional. Wenn sie nicht in Ihrem Packet enthalten ist, können Sie eine nachkaufen.
- Die abgekantete Seite der SIM/USIM-Karte muss richtig in der abgekanteten Seite des Steckplatzes der SIM/USIM-Karte sitzen. Die microSD-Karte muss in der Richtung eingesteckt werden, die auf dem Steckplatz der microSD-Karte angegeben ist.
- Nehmen Sie die microSD- bzw. die SIM/USIM-Karte nicht heraus, während die Karte gebraucht wird. Es könnten sonst Schäden an der Karte und an Ihrem USB-Stick entstehen. Außerdem könnten die auf der Karte gespeicherten Daten beschädigt werden.

Anleitung zur Installation/zum Entfernen

Wie das Management-Programm installiert wird, hängt von dem auf Ihrem PC installierten Betriebssystem ab. Im folgenden Abschnitt wird die Installation am Beispiel von Windows XP erläutert.

Anschluss des USB-Sticks an einen PC

Stecken Sie den USB-Stick in den USB-Anschluss Ihres PCs.



Installation des Management-Programms Ihres USB-Sticks

1. Schließen Sie den USB Stick an den PC an.
2. Das Betriebssystem erkennt automatisch neue Hardware und startet den Installationsassistenten.

Hinweis:

Wenn das Programm nicht automatisch ausgeführt wird, suchen Sie die Datei **AutoRun.exe** im Treiberpfad. Doppelklicken Sie dann auf **AutoRun.exe**, um das Programm auszuführen.

3. Folgen Sie den Anweisungen des Installationsassistenten auf dem Bildschirm.
4. Nach Installation des Programms wird auf dem Desktop ein Verknüpfungssymbol für das Management-Programm angezeigt.

Starten des Management-Programms

Nach der Installation wird das Management-Programm automatisch gestartet. Bei jeder weiteren Verbindung des USB-Sticks mit dem PC wird das Management-Programm wieder automatisch gestartet.

Sie können das Management-Programm auch mit einem Doppelklick auf das Verknüpfungssymbol auf dem Desktop starten.

Entfernen des USB-Sticks

1. Klicken Sie mit der rechten Maustaste auf  im Benachrichtigungsbereich. Daraufhin wird das Dialogfeld **Hardware entfernen oder auswerfen** angezeigt.
2. Wählen Sie die entsprechende Hardware aus und klicken Sie auf **Stop**.
3. Wenn die Nachricht "**Das Gerät kann sicher entfernt werden**" angezeigt wird, können Sie den USB-Stick abziehen.

Deinstallieren des Management-Programms

1. Wählen Sie **Start > Systemsteuerung > Software**.
2. Suchen Sie das Management-Programm, und klicken Sie auf **Ändern/Entfernen**, um das Management-Programm zu deinstallieren.

Hinweis:

Beenden Sie das Management-Programm, bevor Sie es deinstallieren.