

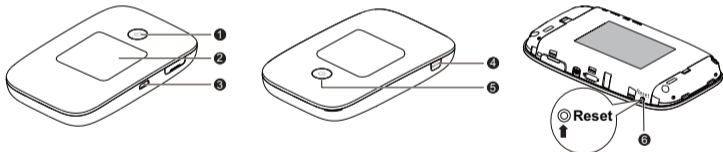


Avvio rapido

Le descrizioni e le illustrazioni delle funzioni di Mobile WiFi in questo documento sono solo a scopo di riferimento. Il prodotto acquistato potrebbe differire.

Per informazioni dettagliate sulle funzionalità e le configurazioni del Mobile WiFi, consultare la guida in linea nella pagina di gestione web. Accedere alla pagina di gestione web del Mobile WiFi attraverso il browser del dispositivo connesso e visitare <http://192.168.8.1>. Il nome utente e la password predefiniti sono entrambi **admin**.

Descrizione



❶ Indicatore di alimentazione

❷ Schermo

❸ Porta Micro USB

❹ Pulsante MENU

- Premere il pulsante **MENU** per visualizzare il menu.
- Premere il pulsante **MENU** per scorrere giù il menu.

❺ Pulsante di accensione

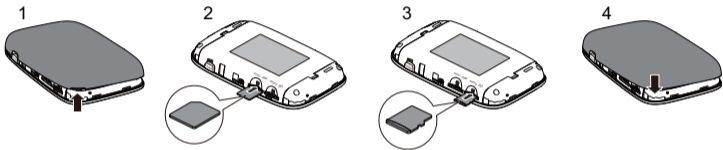
- Premere il pulsante di accensione  per attivare e disattivare il Mobile WiFi.
- Premere il pulsante di accensione  per selezione dal menu.

❻ Pulsante di ripristino

Tenere premuto il Pulsante di ripristino per ripristinare i valori predefiniti.

Installazione

Installare la scheda micro SIM e micro SD (facoltativa) attenendosi alle indicazioni di cui alla figura seguente.



SSID e chiave di crittografia della rete wireless

Quando un dispositivo Wi-Fi stabilisce una connessione a Mobile WiFi per la prima volta, può essere necessario inserire l'SSID (Service Set Identifier) e la chiave di crittografia della rete wireless.

Per visualizzare a schermo il SSID e la chiave di crittografia correnti,

1. Premere il pulsante **MENU** per visualizzare il menu.
2. Premere il pulsante MENU per scorrere verso **Info dispositivo (Device Info)**.



3. Premere il pulsante  per accedere all'**Info dispositivo (Device Info)**.



LTE è un marchio di ETSI.