

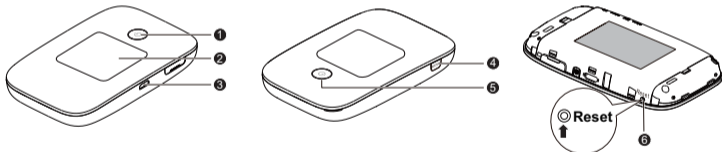


Démarrage rapide

Les descriptions des fonctions et les illustrations de Mobile WiFi dans ce document sont fournies à titre de référence uniquement. Le produit que vous avez acheté peut être différent.

Pour en savoir plus sur les fonctions et les configurations de Mobile WiFi, consultez l'aide en ligne sur la page de gestion web. Pour accéder à la page de gestion web de Mobile WiFi, utilisez le navigateur d'un appareil connecté et rendez-vous à l'adresse <http://192.168.8.1>. Le nom d'utilisateur et le mot de passe sont tous les deux **admin**.

Apparence



❶ Témoin d'alimentation



❷ Écran

❸ Port micro-USB

❹ Bouton MENU

- Appuyez sur le bouton MENU pour afficher le menu.
- Appuyez sur le bouton MENU pour faire défiler vers le bas.

❺ Bouton d'alimentation

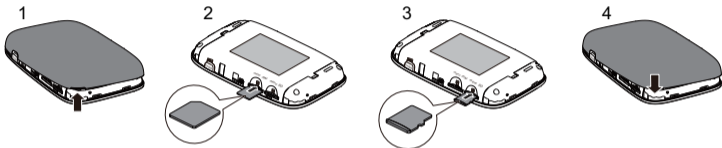
- Appuyez sur le bouton  pour allumer ou éteindre le Mobile WiFi.
- Appuyez sur le bouton  pour confirmer votre sélection dans le menu.

❻ Bouton Réinitialiser :

Appuyez et maintenez enfoncé le bouton de Réinitialisation pour restaurer les valeurs d'usine.

Installation

Installez la carte micro-SIM et la carte microSD (en option) selon l'illustration.

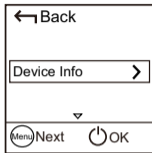



SSID et clé de chiffrement du réseau sans fil

Lorsqu'un appareil Wi-Fi se connecte pour la première fois au Mobile WiFi, la saisie du SSID (Service Set Identifier) et de la clé de chiffrement du réseau sans fil par défaut peuvent être requises.

Pour voir le SSID et la clé de chiffrement du réseau sans fil à l'écran :

1. Appuyez sur le bouton MENU pour afficher le menu.
2. Appuyez sur le bouton MENU pour faire défiler jusqu'à Informations sur l'appareil (Device Info).



3. Appuyez sur le bouton  pour ouvrir la page Informations sur l'appareil (Device Info).



LTE est une marque commerciale de ETSI.