

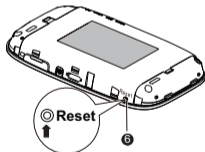
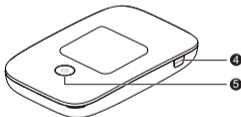


# Kurzanleitung

Die Beschreibungen und Abbildungen zu den Funktionen des Mobile WiFi in diesem Dokument dienen nur zu Ihrer Information. Das von Ihnen gekaufte Produkt kann evtl. von diesen abweichen.

Detaillierte Informationen über die Funktionen des Mobile WiFi sowie die Konfigurationsmöglichkeiten finden Sie in der Online-Hilfe auf der Web-Verwaltungsseite. Um auf die Web-Verwaltungsseite des Mobile WiFi zuzugreifen, verwenden Sie den Browser eines verbundenen Geräts und rufen Sie **http://192.168.8.1** auf. Standardbenutzername und -passwort ist jeweils **admin**.

## Gerätebeschreibung



## ❶ Stromanzeige



## ❷ Display

## ❸ Micro-USB-Anschluss

## ❹ Taste MENÜ (Menu)

- Drücken Sie die Taste **MENÜ** (Menu), um das Menü anzuzeigen.
- Drücken Sie die Taste **MENÜ** (Menu), um im Menü nach unten zu blättern.

## ❺ Netztaste

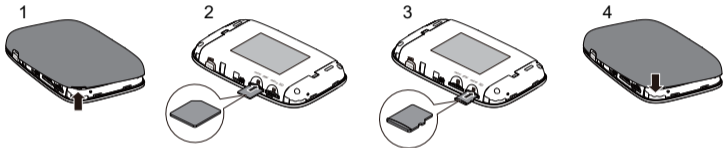
- Drücken Sie die Taste  , um Mobile WiFi ein- oder auszuschalten.
- Drücken Sie die Taste , um Ihre Auswahl im Menü zu bestätigen.

## ❻ Reset-Taste

Halten Sie die **Reset**-Taste gedrückt, um das Gerät auf die Werkseinstellungen zurückzusetzen.

## Installation

Setzen Sie die micro-SIM-Karte und die micro-SD-Karte (optional) entsprechend der Abbildung ein.

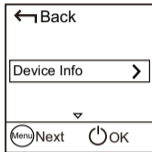


## SSID und Drahtlosnetzwerkschlüssel

Wenn ein WLAN-Gerät zum ersten Mal eine Verbindung zum Mobile WiFi herstellt, müssen Sie möglicherweise die Standard-SSID (Standard-Service Set Identifier) und den Drahtlosnetzwerkschlüssel eingeben.

So zeigen Sie die aktuelle SSID und den Drahtlosnetzwerkschlüssel auf dem Bildschirm an:

1. Drücken Sie die Taste **MENÜ** (Menu), um das Menü anzuzeigen.
2. Drücken Sie die Taste **MENÜ** (Menu), um zu den **Geräteinformationen** (Device Info) zu blättern.



3. Drücken Sie die Taste , um die **Geräteinformationen** (Device Info) aufzurufen.



LTE ist ein Warenzeichen von ETSI.