



# Avvio rapido

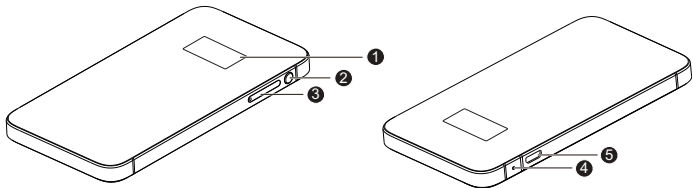
Le descrizioni e le illustrazioni delle funzioni di Mobile WiFi in questo documento sono solo a scopo di riferimento. Il prodotto acquistato potrebbe differire.

Per informazioni dettagliate sulle funzionalità e le configurazioni del Mobile WiFi, consultare la guida in linea nella pagina di gestione web. Accedere alla pagina di gestione web del Mobile Wifi attraverso il browser del dispositivo connesso e visitare **http://192.168.8.1**. Il nome utente e la password predefiniti sono entrambi **admin**.

**Nota:**

se l'indirizzo IP è in conflitto con altri indirizzi IP sulla rete, l'indirizzo IP di Mobile WiFi cambierà automaticamente. Collegarsi a: **http://192.168.9.1**. Se non si riesce ad accedere, contattare un rivenditore autorizzato.

## Descrizione



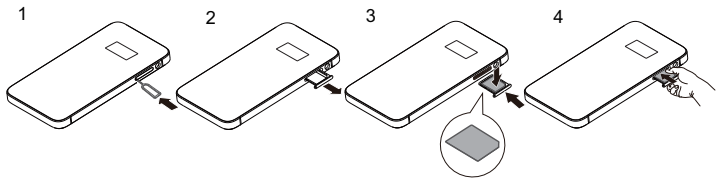
- ① Schermo**
- ② Pulsante di accensione**
- ③ Vassoio della scheda Micro SIM**
- ④ Pulsante di ripristino**

Tenere premuto il Pulsante di ripristino per ripristinare i valori predefiniti

- ⑤ Porta Micro USB**

## Installazione

Installare la scheda micro SIM attenendosi alle indicazioni di cui alla figura seguente.



### Nota:

Non rimuovere la scheda micro SIM durante il funzionamento. Ciò potrebbe influire negativamente sulle prestazioni del Mobile WiFi e dati salvati sulla scheda SIM potrebbero essere compromessi.

## **SSID e chiave di crittografia della rete wireless**

Quando un dispositivo Wi-Fi stabilisce una connessione a Mobile WiFi per la prima volta, può essere necessario inserire il SSID (Service Set Identifier) e la chiave di crittografia della rete wireless.

**L'indicativo SSID predefinito e la chiave di crittografia sono stampati sull'etichetta del dispositivo. L'etichetta è presente nella confezione.**

Si consiglia di accedere alla pagina di gestione web e di modificare l'identificativo SSID e la chiave di crittografia della rete.

Premere il Pulsante di accensione per visualizzare l'SSID attuale e la chiave di crittografia della rete.

# Informazioni sulla sicurezza

- La temperatura di funzionamento ideale varia da 0°C a +35°C. La temperatura di conservazione ideale varia da -10°C a +45°C. Condizioni estreme di calore o freddo possono danneggiare il dispositivo e gli accessori.
- Tenere il dispositivo e gli accessori in un'area fresca e ben ventilata, lontana dalla luce diretta del sole. Non racchiudere o coprire il dispositivo con asciugamani o altri oggetti. Non inserire il dispositivo in un contenitore nel quale il calore stenta a dissiparsi, come ad esempio all'interno di una scatola o di una busta.
- Conservare il dispositivo lontano da fonti di calore e da fiamme, quali termosifoni, forni a microonde, stufe, scaldabagni, camini o candele.
- L'uso di adattatori di alimentazione, caricabatterie o batterie non approvati o incompatibili potrebbe causare un incendio, un'esplosione o altri eventi pericolosi.
- Scegliere solo accessori approvati per l'utilizzo con questo modello dal produttore del dispositivo. L'uso di un qualsiasi altro tipo di accessori può rendere nulla la garanzia, violare

leggi e normative locali ed esporre a rischi persone e cose. Contattare il rivenditore per informazioni sulla disponibilità di accessori approvati nella propria zona.

- Per i dispositivi collegabili, la presa deve essere installata accanto al dispositivo ed essere facilmente accessibile.
- Tenere la batteria lontana da fonti di calore eccessivo e non esporla alla luce diretta del sole. Non collocarla in prossimità di dispositivi di riscaldamento, quali ad esempio forni a microonde, stufe o termosifoni. Se surriscaldate, le batterie possono esplodere.
- Smaltire le batterie usate in conformità alle normative locali. L'uso improprio della batteria può causare un incendio, un'esplosione o altri eventi pericolosi.
- Con il presente documento, Huawei Technologies Co., Ltd. dichiara che questo dispositivo è conforme ai requisiti essenziali e alle altre disposizioni applicabili della direttiva 1999/5/CE.