



Démarrage rapide

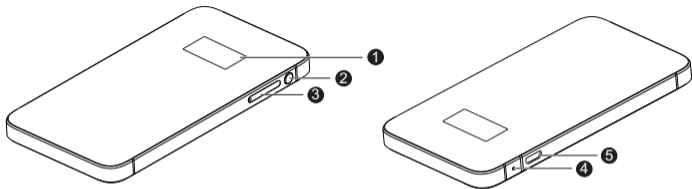
Les descriptions des fonctions de Mobile Wi-Fi et les illustrations de ce document sont fournies à titre de référence uniquement. Le produit que vous avez acheté peut varier.

Pour en savoir plus sur les fonctions et les configurations de Mobile Wi-Fi, consultez l'aide en ligne sur la page de gestion Web. Pour accéder à la page de gestion Web de Mobile Wi-Fi, utilisez le navigateur d'un appareil connecté et visitez **http://192.168.8.1**. Le nom d'utilisateur par défaut et le mot de passe sont **admin**.

Remarque :

Si l'adresse IP est en conflit avec d'autres adresses IP du réseau, l'adresse IP de Mobile Wi-Fi est modifiée automatiquement. Essayez **http://192.168.9.1**. Si vous ne parvenez pas à vous connecter, contactez un revendeur agréé.

Apparence

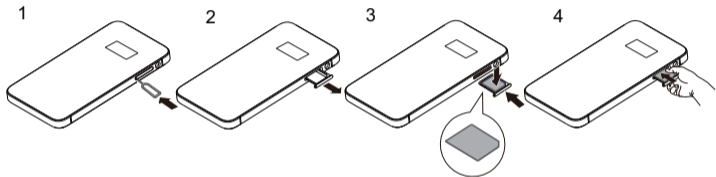


- ❶ Écran
- ❷ Bouton d'alimentation
- ❸ Emplacement de la carte micro-SIM
- ❹ Bouton de réinitialisation
- ❺ Port micro-USB

Appuyez et maintenez le bouton de réinitialisation pour restaurer les valeurs d'usine.

Installation

Installez la carte micro-SIM selon l'illustration.



Remarque :

Ne retirez pas la carte micro-SIM lorsqu'elle est en cours d'utilisation. Une telle action affectera la performance de Mobile Wi-Fi et pourrait engendrer la perte des données de la carte micro-SIM.

SSID et clé de chiffrement du réseau sans fil

Lorsqu'un appareil Wi-Fi se connecte pour la première fois à Mobile Wi-Fi, la saisie du SSID (Service Set Identifier) et de la clé de chiffrement du réseau sans fil par défaut peuvent être requises.

Le SSID et la clé de chiffrement par défaut sont imprimés sur l'étiquette du Mobile Wi-Fi. L'étiquette est incluse dans le paquet.

Il est recommandé de se connecter à la page de gestion Web et de modifier le SSID et la clé de chiffrement du réseau.

Vous pouvez également afficher le SSID actuel et la clé de chiffrement du réseau sans fil en appuyant sur le bouton d'alimentation.

Informations relatives à la sécurité

- Les températures d'utilisation idéales sont entre 0°C et +35°C. Les températures de stockage idéales sont entre -10°C et +45°C. Des températures extrêmement froides ou chaudes peuvent endommager votre appareil ou les accessoires.
- Conservez l'appareil et les accessoires dans un endroit bien aéré et frais, à l'écart des rayons directs du soleil. N'enveloppez pas et ne recouvrez pas votre appareil de serviettes ou d'autres objets. Ne placez pas l'appareil dans un récipient ayant une faible capacité de dissipation thermique, comme par exemple une boîte ou un sac.
- Conservez l'appareil à l'écart des sources de chaleur et de flammes, telles qu'un radiateur, un four à micro-ondes, une cuisinière, une bouilloire ou une bougie.
- L'utilisation d'un adaptateur d'alimentation, d'un chargeur ou d'une batterie non approuvé(e) ou incompatible peut entraîner un incendie, une explosion ou d'autres dangers.
- Seuls les accessoires approuvés par le fabricant de l'appareil pour une utilisation avec ce modèle peuvent être utilisés. L'utilisation de tout autre type d'accessoires peut entraîner la nullité de la garantie, enfreindre les réglementations et lois locales et être dangereuse.

Veillez contacter votre détaillant pour obtenir plus d'informations sur la disponibilité, près de chez vous, d'accessoires agréés.

- Pour les appareils enfichables, la prise de courant doit être installée près des appareils et être facile d'accès.
- Tenez la batterie à distance des sources de chaleur excessive et des rayons directs du soleil. Ne la placez pas sur ou dans des appareils de chauffage, tels que des fours à micro-ondes, des cuisinières ou des radiateurs. Les batteries pourraient exploser en cas de surchauffe.
- Mettez au rebut les batteries usagées conformément aux réglementations locales en vigueur. Une mauvaise utilisation de la batterie pourrait entraîner un incendie, une explosion ou d'autres dangers.
- Par la présente, Huawei Technologies Co., Ltd. déclare que cet appareil est conforme aux exigences fondamentales et aux autres dispositions pertinentes de la directive 1999/5/CE.