

Einfach schnell mit 5G surfen.

DE



- 1. In Fensternähe stellen**
- 2. Strom einstecken**
- 3. Superschnelles Internet genießen!**



Direkt kostenlos surfen
bis zu Ihrem offiziellen
Aktivierungsdatum **!**

Sunrise

1

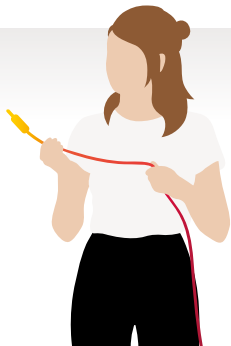


Stellen Sie die Sunrise Internet Box 5G aufrecht und möglichst nah am Fenster auf. So haben Sie den bestmöglichen Empfang.

2



Stecken Sie den Strom ein.



Schalten Sie die Sunrise Internet Box 5G ein, drücken Sie dafür 3 Sekunden den ON/OFF-Knopf. Sobald die Sunrise Internet Box 5G blau leuchtet, ist diese eingeschaltet.

3



Das bedeuten die Farben:

- grün: starkes Signal
- gelb: mässiges Signal
- rot: schwaches Signal



Sobald der Wi-Fi (WLAN)-Indikator sowie eine der beiden oberen Lämpchen permanent leuchtet (5G oder 4G), sind Sie online. Das dauert ca. **1 Minute.**



Verbinden Sie nun Ihre mobilen Geräte mit dem WLAN-Netzwerk (Wi-Fi) und surfen Sie mit Höchstgeschwindigkeit. Die Informationen dazu (Wi-Fi-Name und Passwort) finden Sie auf der **Ober-** und **Unterseite** der Sunrise Internet Box 5G.

Oder noch einfacher, **iOS:** Scannen Sie den QR-Code mit der Kamera Ihres Smartphones und öffnen Sie den Link. **Android:** Bitte installieren Sie eine QR-Code-App, scannen Sie den QR-Code mit dieser und öffnen Sie den Link.

Hinweis: Erst nach Erhalt Ihrer Aktivierungsbestätigung (per E-Mail/SMS) können Sie weitere Dienste, wie beispielsweise Telefonie, nutzen.



Was soll ich tun?

Die **LEDs** leuchten nicht.

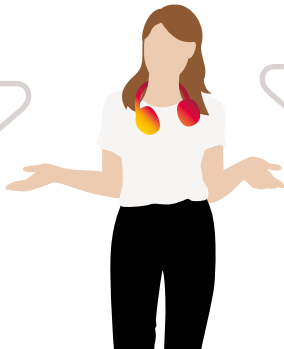
- Haben Sie das Stromkabel richtig eingesteckt?
- Hat die Steckdose Strom?
- Haben Sie den Ein-/Ausschaltknopf betätigt?

Ich finde meine Wi-Fi **Zugangsdaten** nicht.

Auf der Ober- und Unterseite der Sunrise Internet Box 5G finden Sie den Netzwerknamen (SSID) und das Passwort. Dort finden Sie auch einen QR-Code zum schnellen Verbinden. Scannen Sie den QR-Code mit Ihrer Smartphone-Kamera (iOS)/QR-Scan-App (Android). Die Verbindung wird automatisch eingerichtet.

Das **Internet** funktioniert nicht oder das **Signal** ist schwach.

Damit die Sunrise Internet Box 5G einen guten Empfang hat, stellen Sie diese aufrecht und in die Nähe eines Fensters auf. Oder: ermitteln Sie den Ort mit dem besten Empfang mit der Sunrise Mobilnetz-App.



Weitere Anleitungen finden Sie auf www.sunrise.ch/sib5g
Oder noch einfacher: Scannen Sie den QR-Code mit ihrer Mobile -Kamera/QR-Scan-App, um zur Anleitung zu gelangen.



Tipps & Tricks

Das bedeuten die LEDs & Ports:



- 5G-Signal-Indikator
- 4G-Signal-Indikator
- Wi-Fi-Indikator
- Hi/WPS-Knopf
- Ambient-Licht-Streifen



- Externer-Antennen-Anschluss
- Ein-/Ausschaltknopf
- LAN-Anschluss
- LAN/WAN-Anschluss
- Festnetz-Telefonanschluss
- Stromanschluss



- SIM-Karten-Slot
- Reset-Knopf



Wenn Sie Ihre Sunrise Internet Box 5G nach erfolgreichem Anschliessen individualisieren möchten, öffnen Sie die Konfigurationsseite in Ihrem Browser: <http://192.168.8.1>
Das Passwort finden Sie auf der Unterseite Ihrer Sunrise Internet Box 5G.

Lieferumfang



Stromkabel



LAN-Kabel



Sunrise Internet Box 5G



Hier ein Überblick über den Lieferumfang. Bitte benutzen Sie für die Installation nur die enthaltenen Teile.